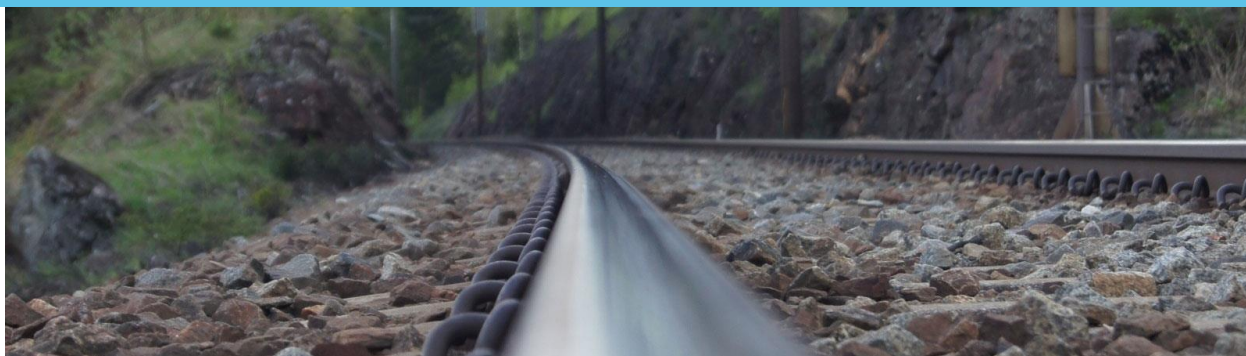




Jernbanepersonalets  
bank og forsikring

## Kvartalsrapport Jbf



**Jernbanepersonalets bank og forsikring**  
**3. kvartal 2014**



# Jernbanepersonalets bank og forsikring

## DELÅRSRAPPORT 30.09.2014

Det vises til de respektive virksomhetenes regnskaper når det gjelder tilleggsopplysninger om periodens resultat og balanse pr. 30.09.2014.

**Behandlet i konsernstyremøte** 28.10.2014



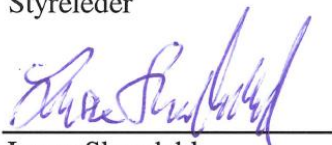
Kjell Atle Brunborg  
Styreleder



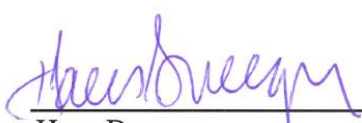
Lise Lotte Solum



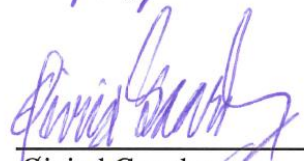
Rolf Jørgensen



Lasse Skovdahl



Hans Draagen



Øivind Gaarder



Anita Skofteby



Jan Aage Aronsen



Christen Fredriksen  
Konsernsjef

# Jernbanepersonalets bank og forsikring

Delårsrapport, resultat (1.000 kr.)	Regnskap 3.kvartal		Regnskap hittil i år		Året
	2014	2013	2014	2013	2013
<b>Driftsinntekter</b>					
Renteinntekter bank	61 086	60 339	180 688	172 346	232 930
Premieinntekter for egen regning forsikring	177 909	173 704	519 725	492 179	662 934
Netto finansinntekter bank	1 228	3 359	14 277	23 172	28 621
Netto finansinntekter forsikring	10 718	45 613	92 945	117 670	175 086
Andre inntekter	18 237	19 583	55 921	48 616	66 937
<b>Sum driftsinntekter</b>	<b>269 178</b>	<b>302 598</b>	<b>863 556</b>	<b>853 983</b>	<b>1 166 508</b>

<b>Kostnader</b>					
Rentekostnader bank	33 829	31 053	100 910	91 642	123 436
Erstatninger for egen regning forsikring	129 965	134 737	399 466	374 384	504 082
Driftskostnader	52 270	43 160	138 200	120 758	168 169
Andre kostnader	5 255	2 761	15 082	6 838	19 248
<b>Sum kostnader</b>	<b>221 319</b>	<b>211 711</b>	<b>653 658</b>	<b>593 622</b>	<b>814 935</b>

<b>Driftsresultat før tap og sikkerhetsavsetninger</b>	<b>47 859</b>	<b>90 887</b>	<b>209 898</b>	<b>260 361</b>	<b>351 573</b>
Tap på utlån bank	456	-367	504	36	74
Gevinst/-tap på finansielle anleggsmidler bank	-	-	-163	-	-
Endring i sikkerhetsavsetning mv. forsikring	-	-4 400	-	-4 400	30 000
<b>Resultat før skatt</b>	<b>47 403</b>	<b>95 654</b>	<b>209 231</b>	<b>264 725</b>	<b>321 499</b>
Skatt	17 404	15 943	44 639	42 381	51 256

<b>Periodens resultat</b>	<b>29 999</b>	<b>79 711</b>	<b>164 592</b>	<b>222 344</b>	<b>270 243</b>
---------------------------	---------------	---------------	----------------	----------------	----------------

Delårsrapport, balanse (1.000 kr.)	30.09.2014	30.09.2013	31.12.2013
<b>Eiendeler</b>			
Kontanter og bankinnskudd	247 293	378 795	352 743
Utlån	4 985 441	4 556 993	4 621 521
Obligasjoner og sertifikater	973 237	944 854	951 781
Andeler i obligasjons- og pengemarkedsfond	1 010 459	873 224	975 123
Aksjer, andeler og grunnfondsbevis	943 095	772 030	796 741
Utsatt skattefordel	3 956	7 695	4 365
Andre immaterielle eiendeler	56 822	32 184	42 174
Bygninger og fast eiendom	13 438	13 801	13 716
Øvrige eiendeler	394 606	290 631	278 397
<b>Sum eiendeler</b>	<b>8 628 347</b>	<b>7 870 207</b>	<b>8 036 561</b>

<b>Gjeld og egenkapital</b>			
Gjeld til kredittinstitusjoner	61	12	12
Innskudd fra kunder	5 425 270	4 969 424	5 118 128
Verdipapirgjeld	149 934	124 992	149 913
Forsikringsforpliktelser	1 007 335	926 676	954 669
Annen gjeld	115 093	181 075	130 220
Påløpte kostnader og forskuddsbetalte inntekter	112 823	112 688	30 381
Ansvarlig lånekapital	50 000	-	50 000
Egenkapital, inkl. avsetninger til fond mv	1 599 827	1 333 851	1 603 240
Periodens resultat, ikke disponert	168 004	221 489	-
<b>Sum gjeld og egenkapital</b>	<b>8 628 347</b>	<b>7 870 207</b>	<b>8 036 561</b>